



Государственное бюджетное учреждение
«Профессиональная образовательная организация
«Астраханский базовый медицинский колледж»

Тема:
***Морфологические особенности толстого
кишечника***

Подготовила :преподаватель анатомии и
физиологии человека
Кулагина Лидия Федоровна

АСТРАХАНЬ-2019

план

- ❧ 1. Введение . Анатомия толстого кишечника
- ❧ 2. Функции толстого кишечника
- ❧ 3. Роль микрофлоры в толстом кишечнике
- ❧ 4. Стимулирующая система толстого кишечника
- ❧ 5. Заключение.

Цели:

Знать топографию, отделы толстого кишечника, его отличия от тонкого кишечника, функции и роль микрофлоры в пищеварении.

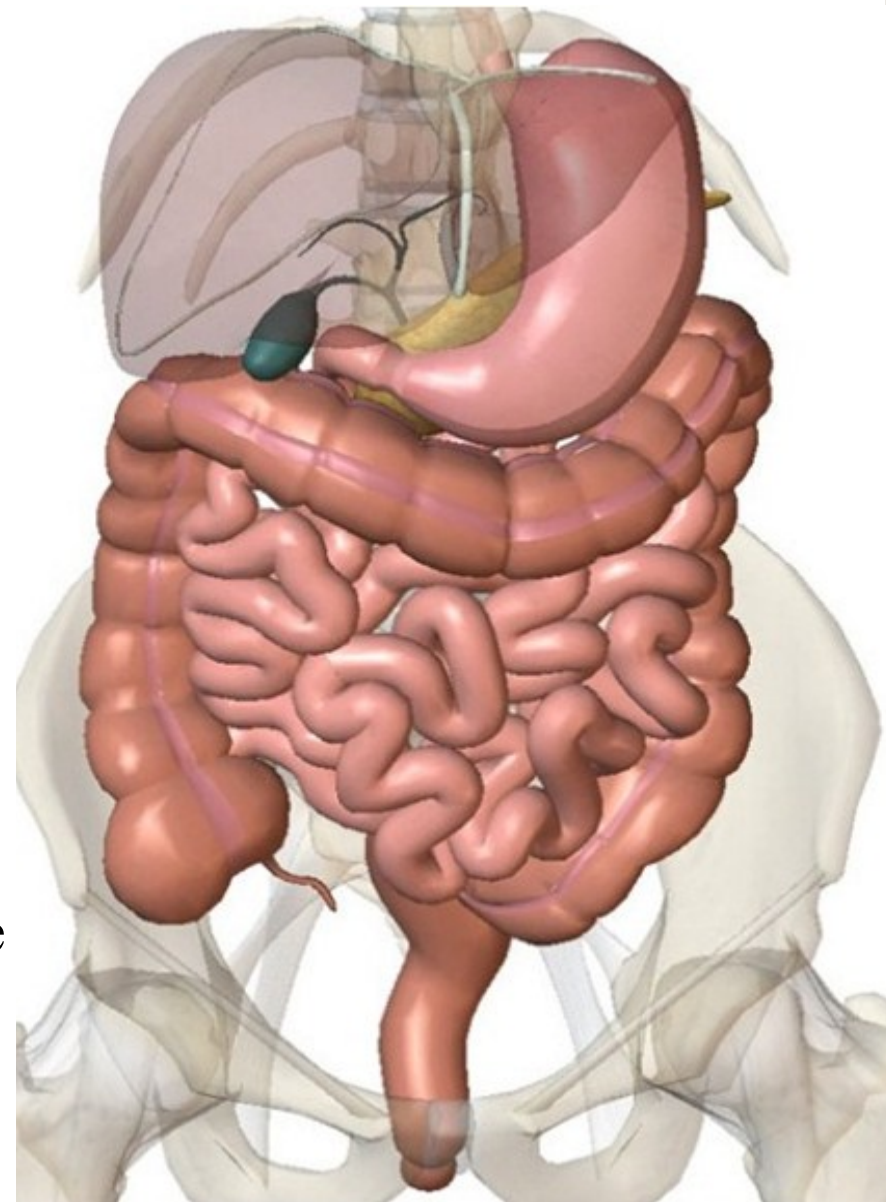
Представлять строение, функции брюшины и положение ее по отношению к стенкам и внутренним органам полости живота.

Уметь показывать на плакатах, муляжах и планшетах отделы толстого кишечника, брюшину, брыжейку, сальники.



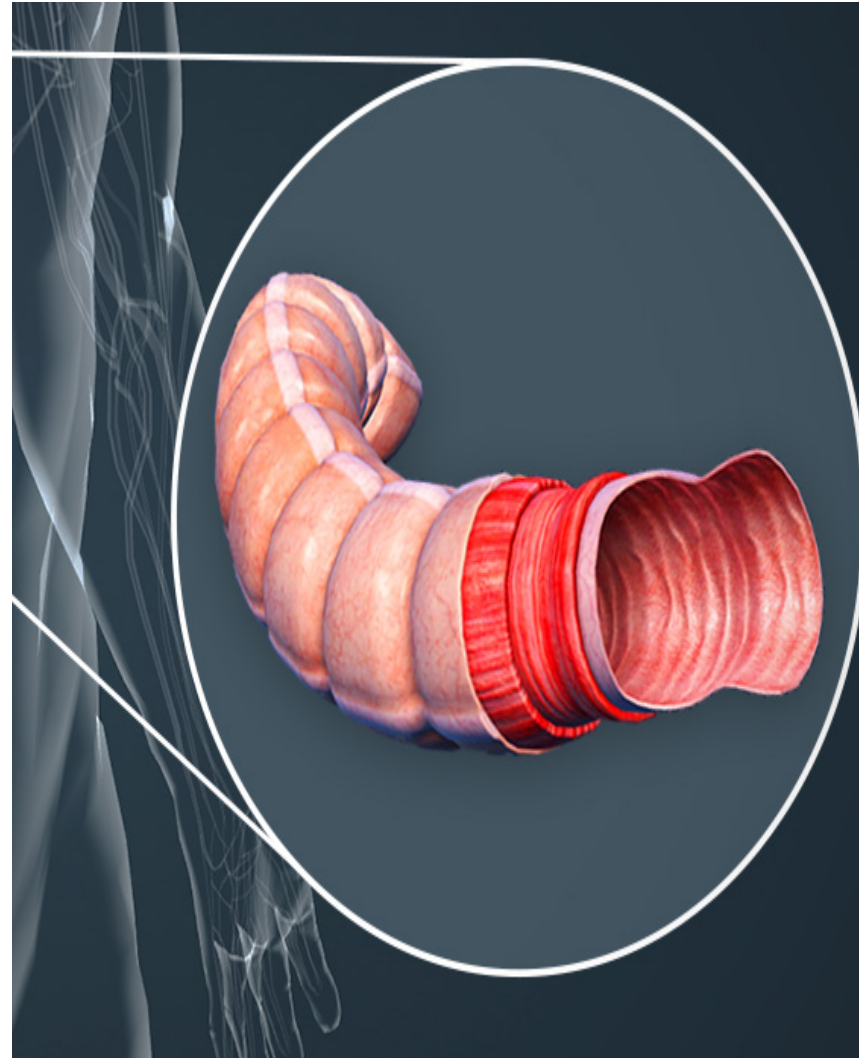
Строение

Толстая кишка(*intestinum crassum*) представляет собой последний отдел пищеварительного тракта. Она состоит из следующих отделов: слепой кишки с червеобразным отростком, ободочной кишки и прямой кишки. Длина толстой кишки около 1,5 м, располагается в брюшной полости и полости малого таза, начинается в подвздошной ямке и заканчивается заднепроходным(анальным) отверстием.



Оболочки толстого кишечника:

- ❖ *Внутренняя – слизистая.*
- ❖ *Средняя – мышечная.*
- ❖ *Наружная – серозная.*



Слизистая оболочка
(внутренняя) образует
полулунные складки,
ворсинок не имеет,
содержит кишечные
железы и одиночные
лимфоидные узелки.



Мышечная оболочка (средняя) представлена

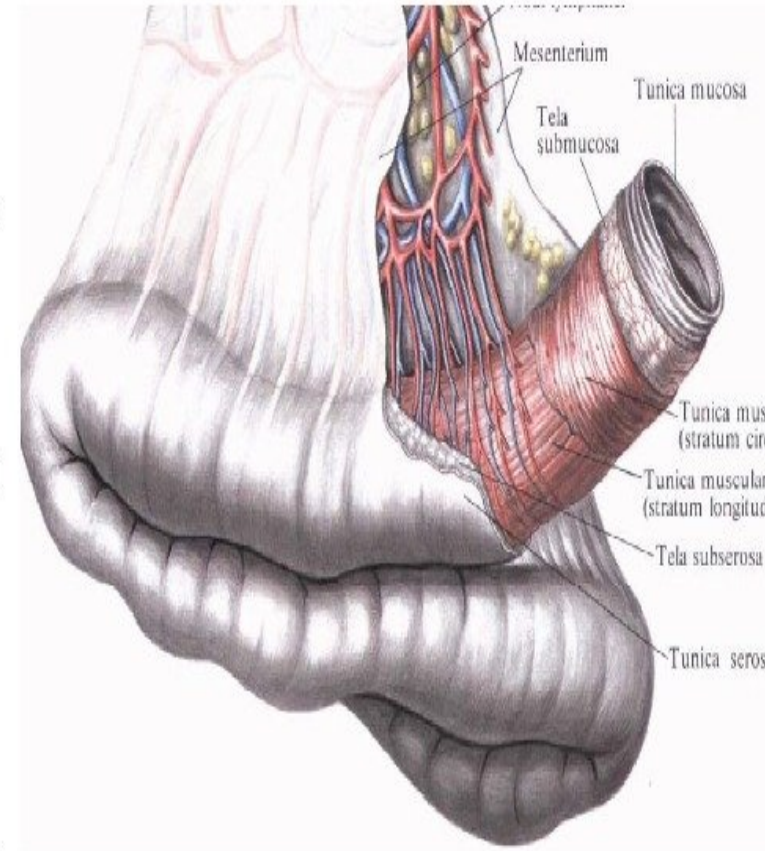
сплошным
циркулярным слоем
продольным слоем,
образующим 3 ленты,
проходящие на
поверхности.

Серозная оболочка (наружная) – брюшина

1. Серозная оболочка
образуется из
только
окрывает

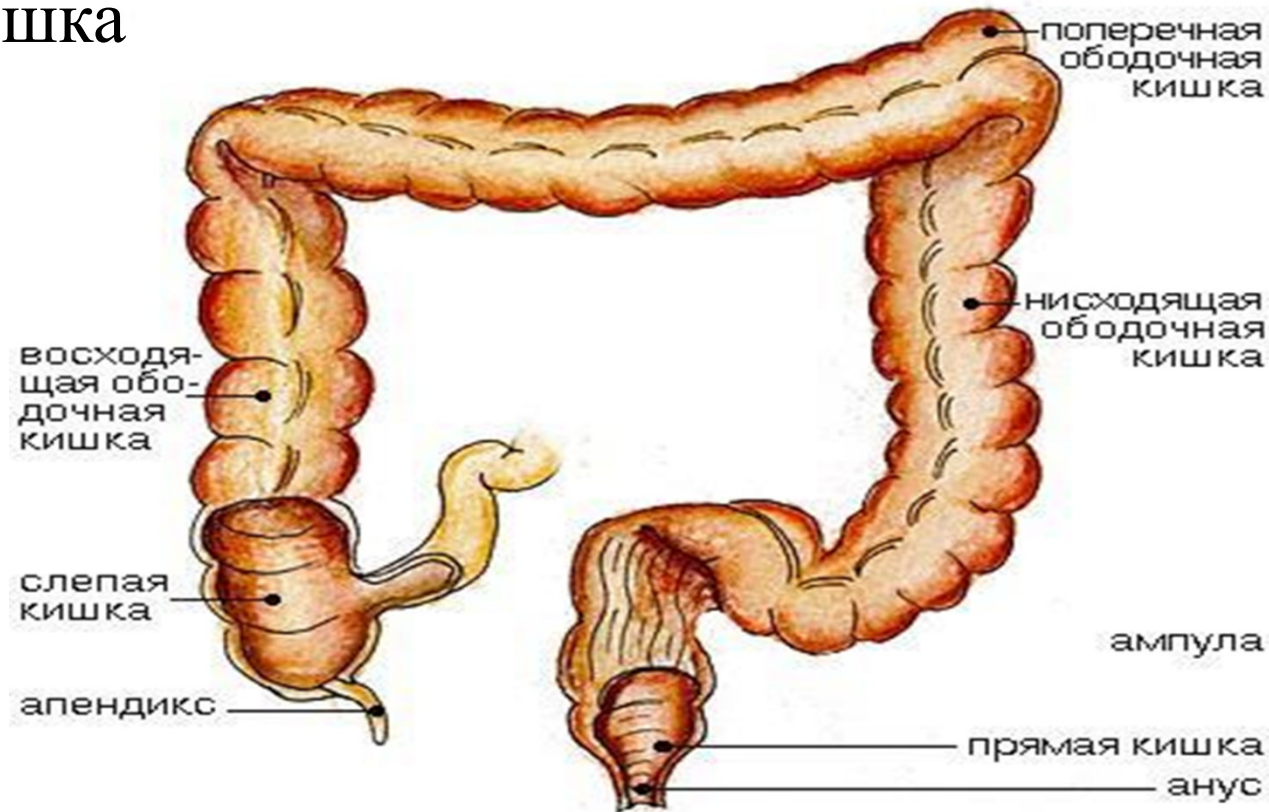
2. Серозная оболочка
образуется из
только
тонкой

3.



Толстый кишечник делят на 3 части:

- ✓ слепая кишка с аппендиксом
- ✓ ободочная кишка
- ✓ прямая кишка



Слепая кишка



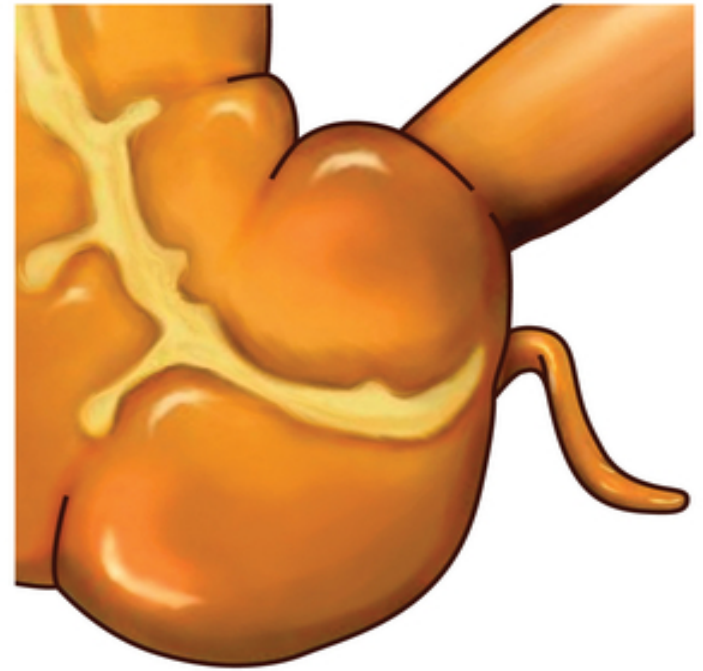
- Слепая кишка — это мешок, расположенный под желудком, в месте перехода тонкой кишки в толстую. В ней отходит слепая кишка (аппендикс), которая является частью тонкой кишки. В слепой кишке находится препятствие для пищи — это сфинктер.

Слепая кишка (саесит)

- участок толстой кишки, расположенный ниже места впадения в неё тонкой кишки.

Имеет вид мешка с вертикальным размером около 6 см и поперечным около 7 - 7,5 см.

От внутреннезадней поверхности слепой кишки отходит червеобразный отросток – **аппендикс**, длиной от 2 до 20 см (в среднем 8,5 см), диаметром 0,5 – 1 см. В стенке аппендикса имеется большое количество лимфатических фолликулов, поэтому считают, что он выполняет защитную функцию («кишечная миндалина»).





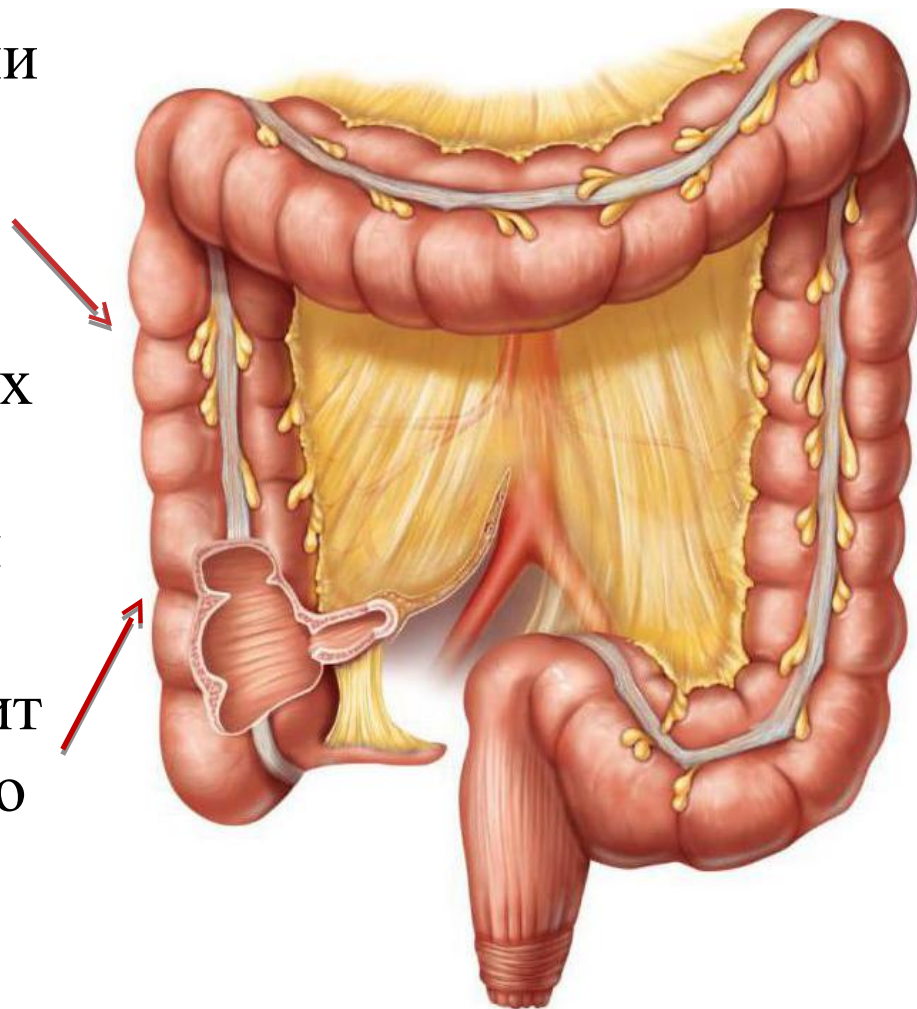
Ободочная кишка
(colon) следует за
слепой. В виде обода
окружает петли тонкого
кишечника и делится на
4 части:

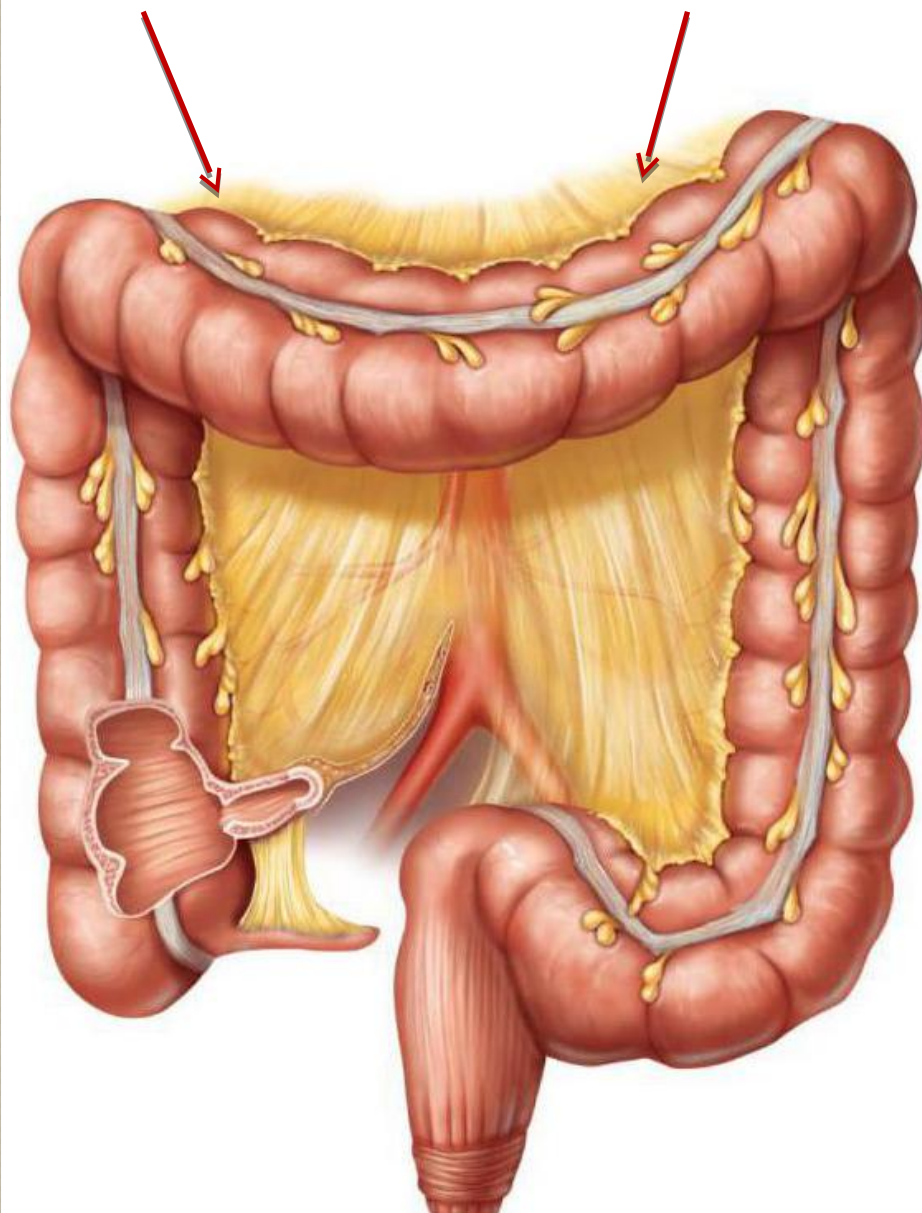
- ✓ восходящую
ободочную;
- ✓ поперечную
ободочную;
- ✓ нисходящую
ободочную.

Восходящая ободочная кишка (colon ascendens)

является продолжением слепой. Её длина 15 - 20 см. Границей между ними служит место впадения подвздошной кишки.

Восходящая ободочная кишка поднимается вверх до нижней поверхности печени, здесь образуется изгиб – правый (печёночный) и переходит в поперечную ободочную кишку.



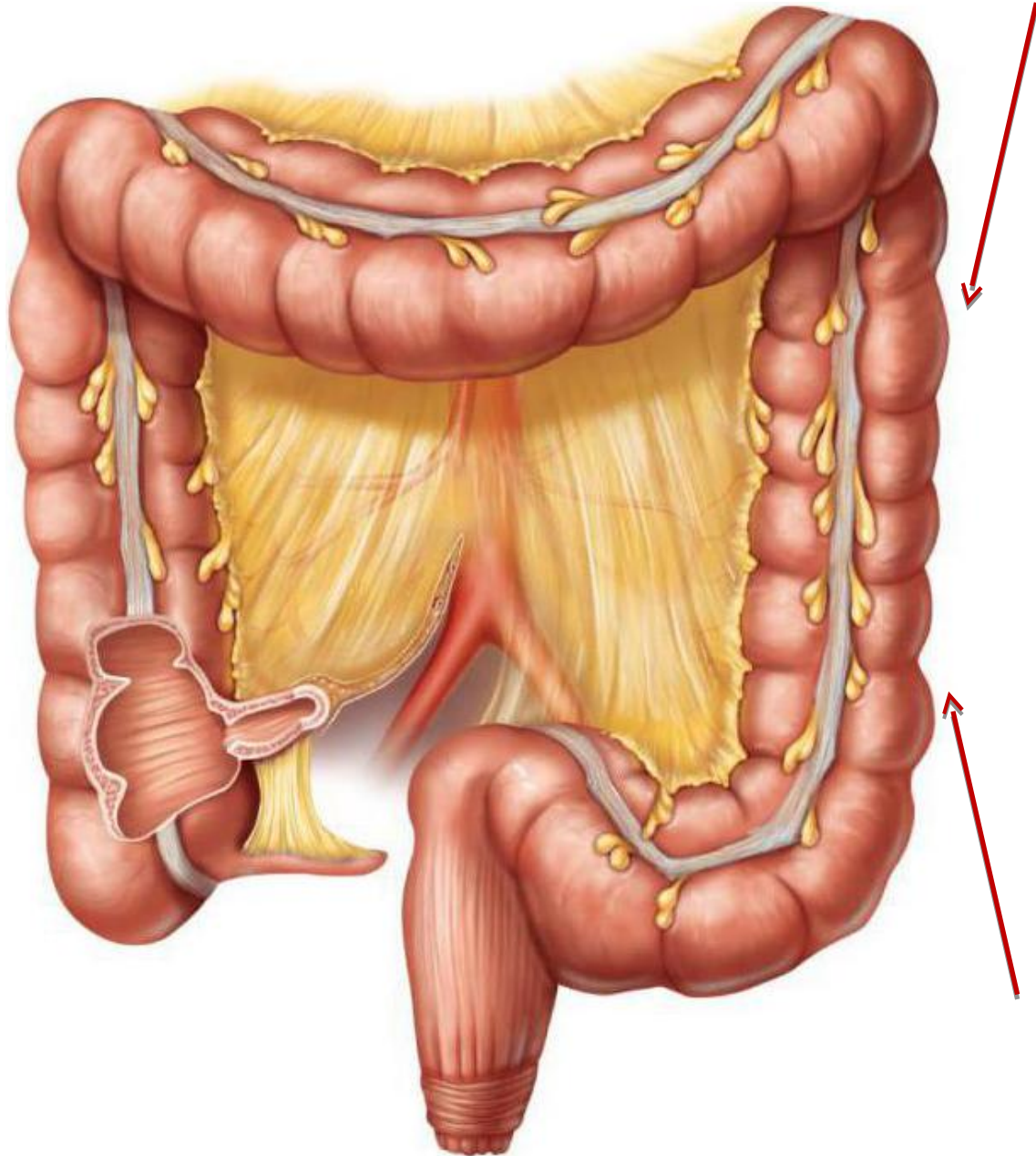


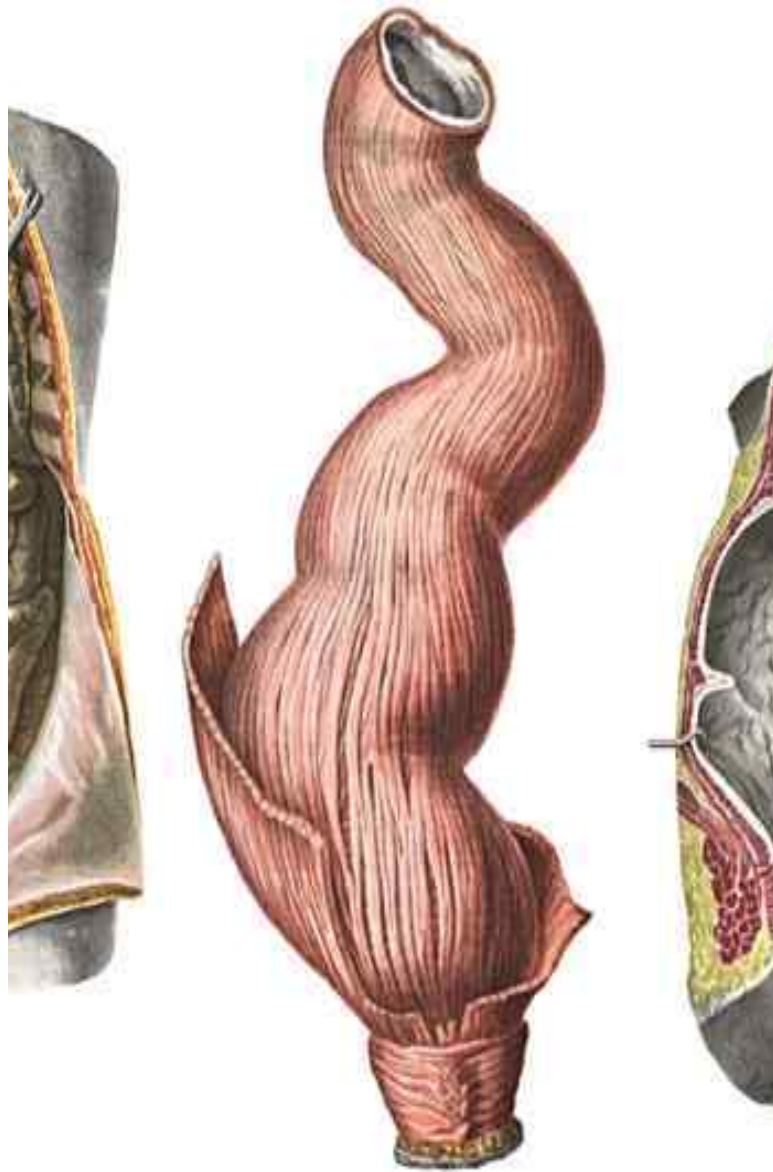
*Поперечная
ободочная кишка
(colon transversum)*

является самой
длинной частью
ободочной кишки.
Длина её колеблется
от 30 до 80 см.
Занимает поперечное
положение в брюшной
полости. Доходя слева
до нижнего края
селезёнки, образует
левый (селезёночный)
изгиб и переходит в
нисходящую
ободочную кишку.

*Нисходящая
ободочная
кишка (colon
descendens)*

имеет длину 12-
15 см, лежит в
левой боковой
области живота,
направляется
вниз и на уровне
ребра
подвздошной
кости переходит
в СИГМОВИДНУЮ
КИШКУ.





Прямая кишка (*rectum*) – конечный отдел толстой кишки. Располагается в малом тазу, образуя изгибы в переднезаднем и поперечном направлениях. Конечная часть её заканчивается отверстием - задним проходом. В верхнем отделе прямой кишки имеется расширение - ампула прямой кишки. В этом отделе слизистая оболочка образует 3 поперечные складки.

Кольцевое пространство между пазухами и задним проходом называется **геморроидальной зоной**, так как в стенке кишки находится венозное сплетение. Вены этого сплетения могут служить источником образования **геморроидальных узлов**.

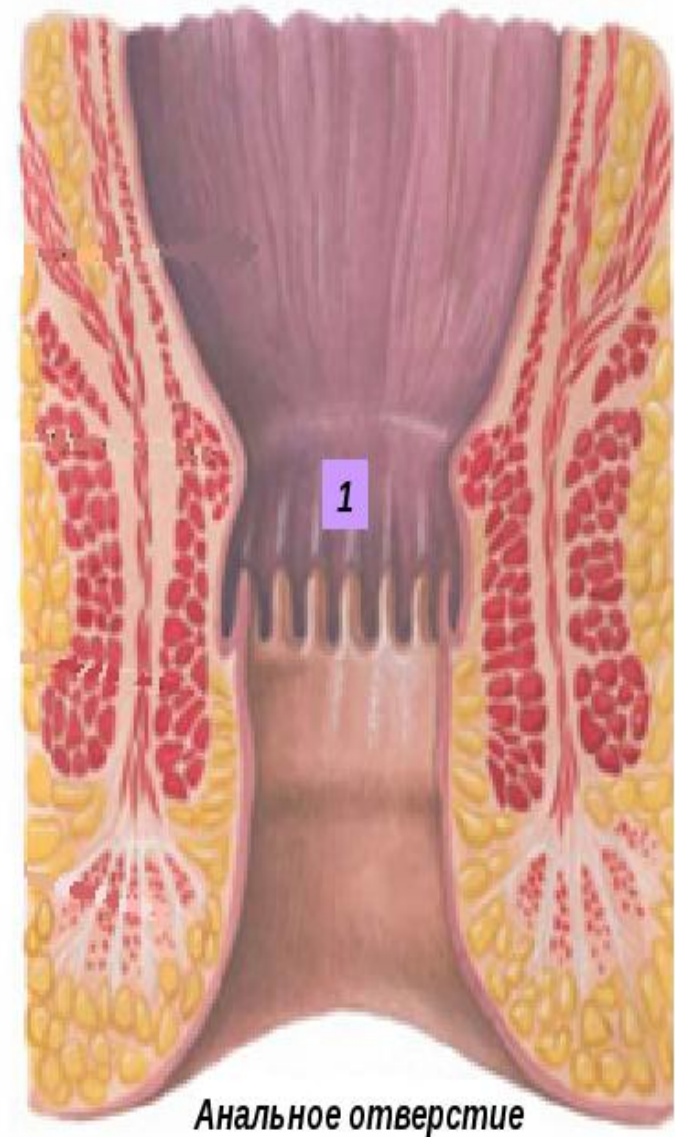
анство

стенке

е.

ния

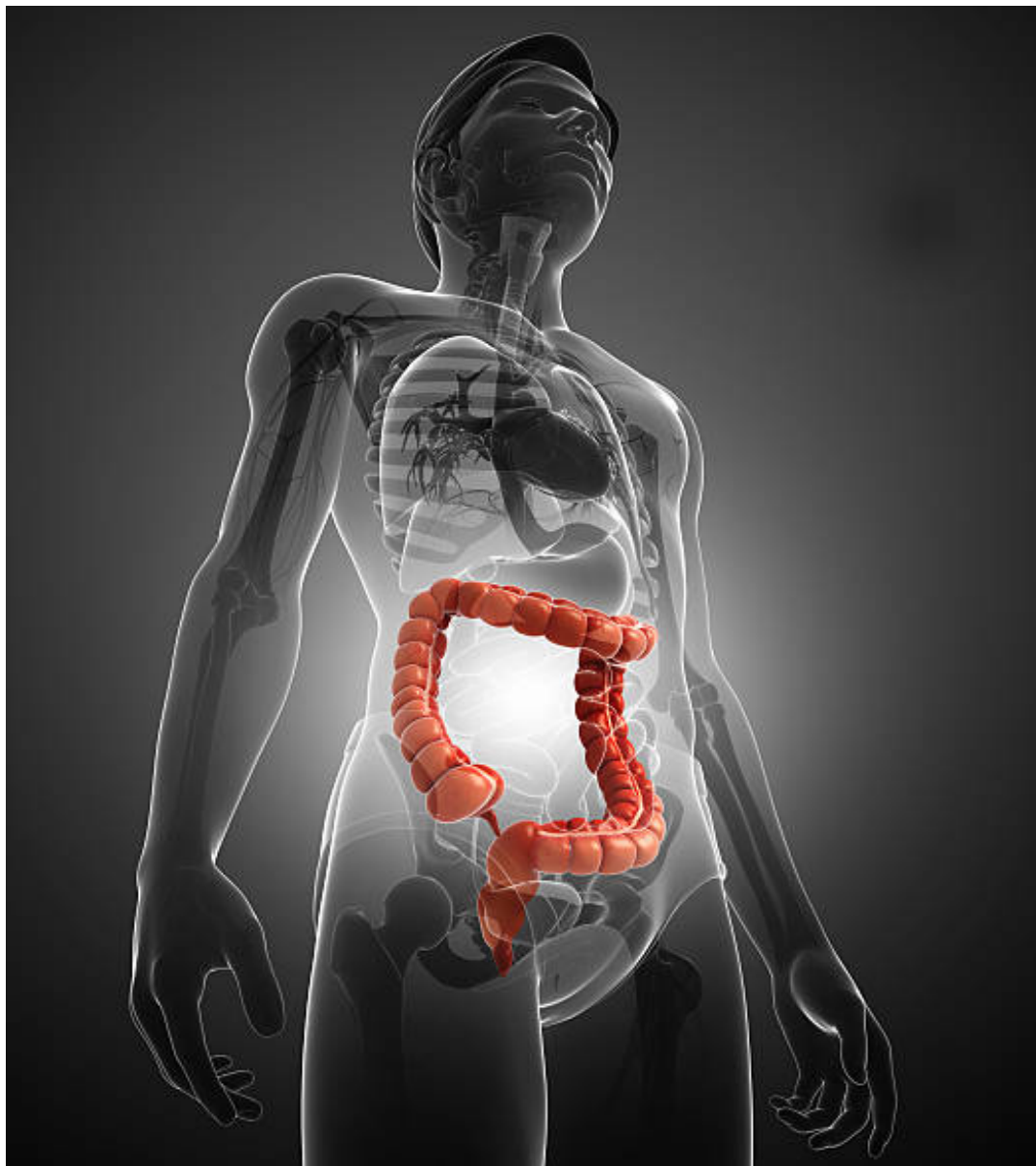
ования



Анальное отверстие

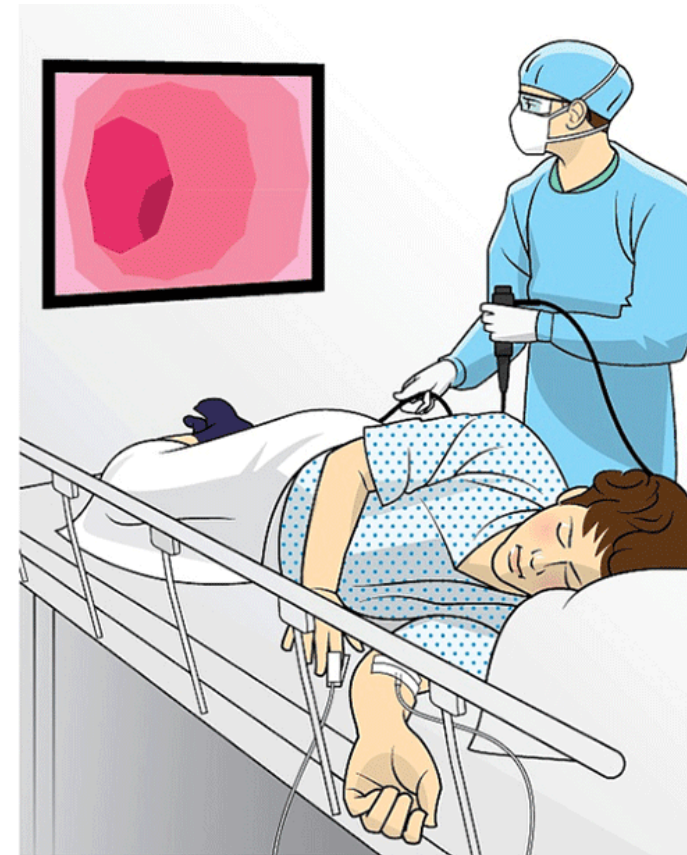
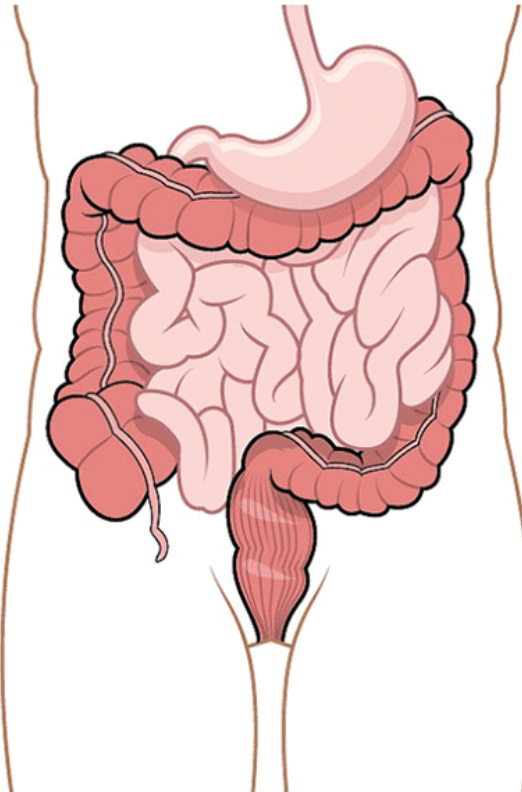
Функции толстой кишки

- ✓ Пищеварительная
- ✓ Всасывающая



Манипуляции в области прямой кишки

- ❖ Ректальное пальцевое исследование
- ❖ Аноскопия
- ❖ Ректороманоскопия (ректоскопия)
- ❖ Колоноскопия
- ❖ Клизмы
- ❖ Термометрия



Заключение

Единицы из всей многомиллионной массы людей по-настоящему знают о роли толстого кишечника в деле поддержания крепкого, стабильного здоровья. Мудрецы древности, йоги, тибетские и египетские врачеватели давным-давно знали истину, что толстый кишечник должен содержаться в идеальном порядке, если человек хочет быть здоровым.





Список литературы

1. Барсуков В.И., Селезнева Т.Д. Патологическая физиология: Конспект лекций. М.: Эксмо-Пресс, 2017. - 160с
2. <https://www.bibliofond.ru/view.aspx?id=529798>
3. Сапин М.Р. Анатомия человека. - М.: Медицина, 2010-2012 в 2-х томах
4. Синельников Р.Д. Атлас анатомии человека. - М.: Медицина, 1916 в 4-х томах
5. Гайворонский И.В. Норм. Анатомия человека: В 2т: Учеб. – СПб.: Спец. литр., 2013-2014.